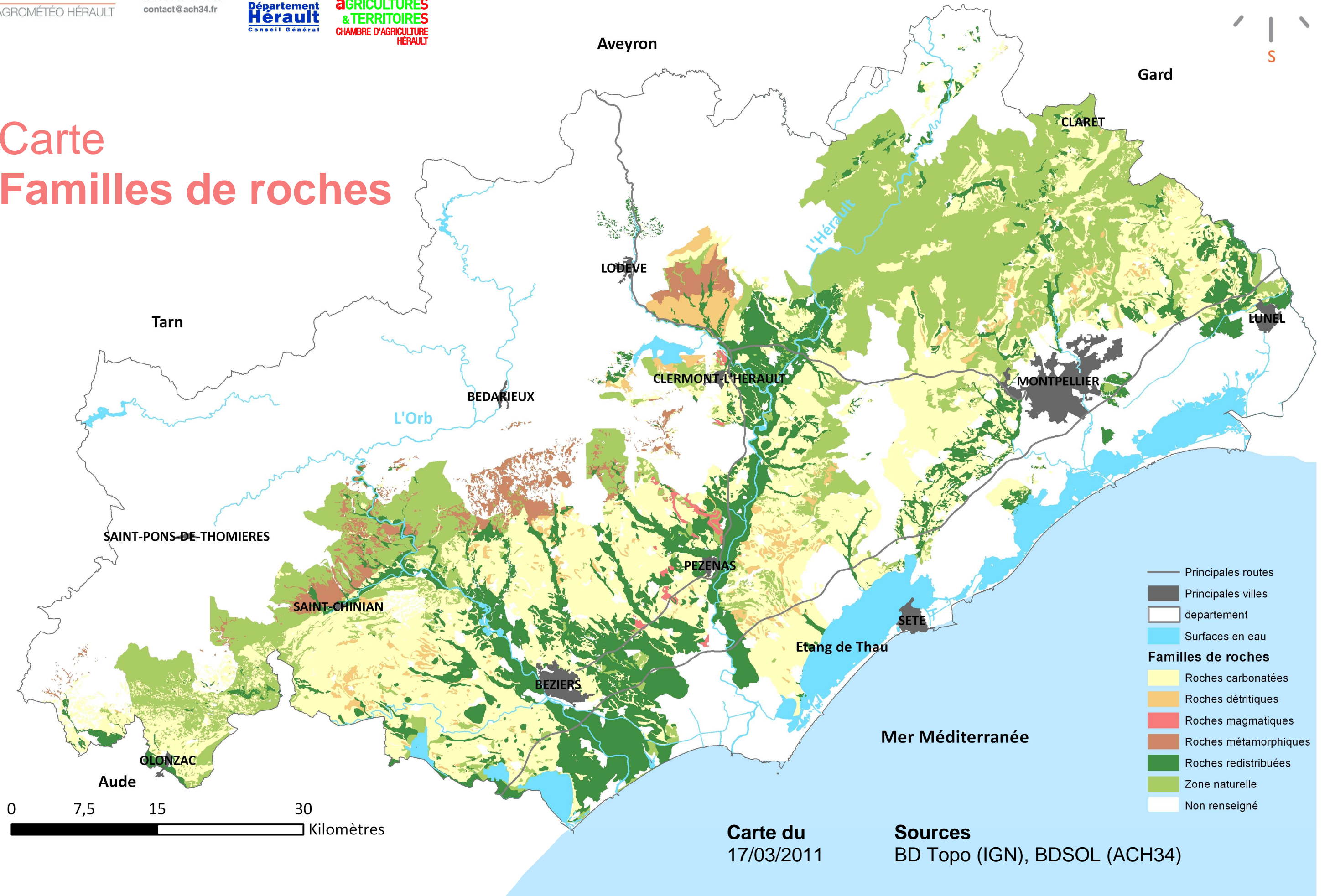


Carte Familles de roches



Fiche technique

La géologie est un paramètre essentiel pour la cartographie des unités de sol.

. Cinq grandes familles de roches sont présentes dans le département de l'Hérault : carbonatées, détritiques, magmatiques, métamorphiques et redistribuées.

Répartition dans le temps

. **Les roches sédimentaires détritiques et carbonatées** représentent la majorité des formations. Ces roches datent du début de l'ère Primaire à Quaternaire.

. **Les roches métamorphiques**, qui sont majoritairement représentées à l'ère Primaire, durant les époques du Cambrien au Silurien : schistes, Calcoschistes, Complexe grésocalco-schisteux, Gneiss.

. **Les roches magmatiques**, qui sont majoritairement représentées par les Granites de l'ère Primaire et par les Basaltes de l'ère Quaternaire.

. **Les roches redistribuées** se forment principalement au quaternaire, avec les terrasses villafranchiennes, hautes et moyennes puis l'ensemble des alluvions récentes.

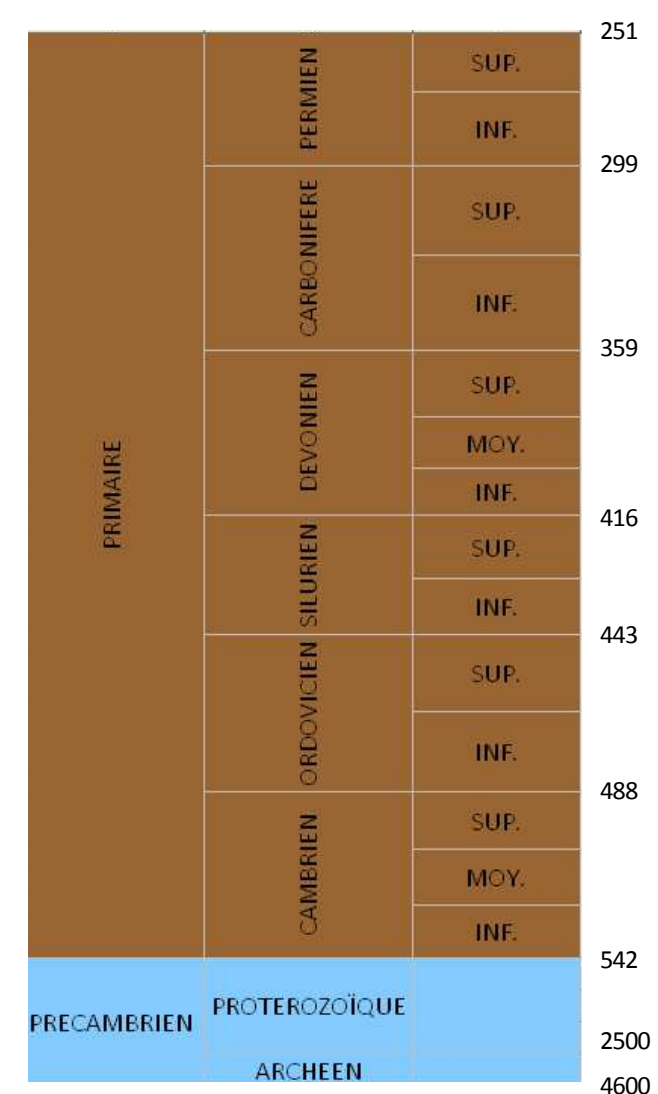
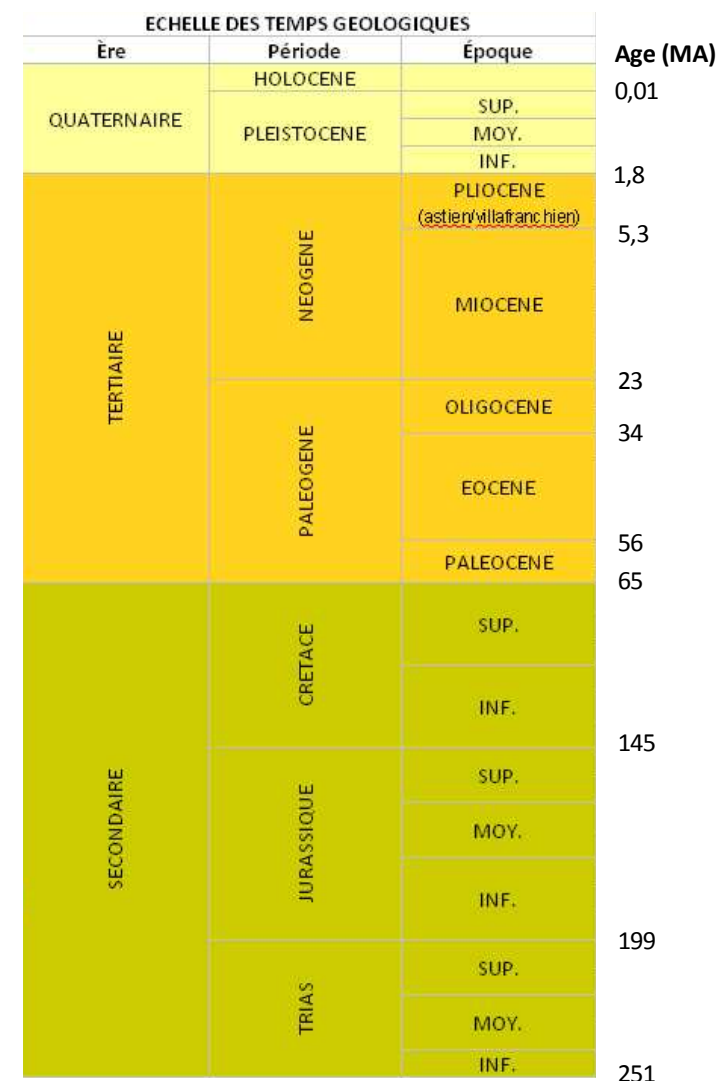
Répartition dans l'espace

. Les roches carbonatées et détritiques occupent principalement l'espace des plaines et des zones ouvertes. Néanmoins, il est difficile de limiter cette famille à une partie localisée de l'Hérault. Les marnes sont présentes dans les **plaines**, tandis que les calcaires « dessinent » les **reliefs** et se localisent davantage dans le tiers Nord du département.

. Les roches métamorphiques occupent des **zones de côteaux**, comme les terroirs schisteux du Faugérais. C'est en effet au niveau de ces zones qu'ont joué le magmatisme et la tectonique, entraînant des augmentations de pression et de température ayant pour conséquence le métamorphisme.

. Les roches magmatiques restent très limitées au niveau des zones cartographiées. Elles forment des reliefs plus ou moins importants (volcan d'Adge, Mont Caroux). Elles sont liées ponctuellement à des phénomènes de volcanisme ou de plutonisme.

. Les roches redistribuées se forment principalement le long du réseau hydrographique et au niveau des zones basses. Néanmoins, après érosion elles peuvent se localiser en position haute, par inversion du relief !



Echelle des temps géologiques

Familles roche	Surface (ha)	Proportion (%)
Carbonatée	119105	40
Détritique	9834	3.5
Métamorphiques	9840	3.5
Magmatiques	1083	0.5
Redistribuées	59631	20
Zones naturelles à renseigner	93290	32
Non renseigné	1702	0.5
Total cartographié	294486	100

Proportion des familles de roches sur le territoire cartographié

Pour toutes questions relatives aux cartes et aux données, n'hésitez pas à contacter l'équipe de l'ACH 34