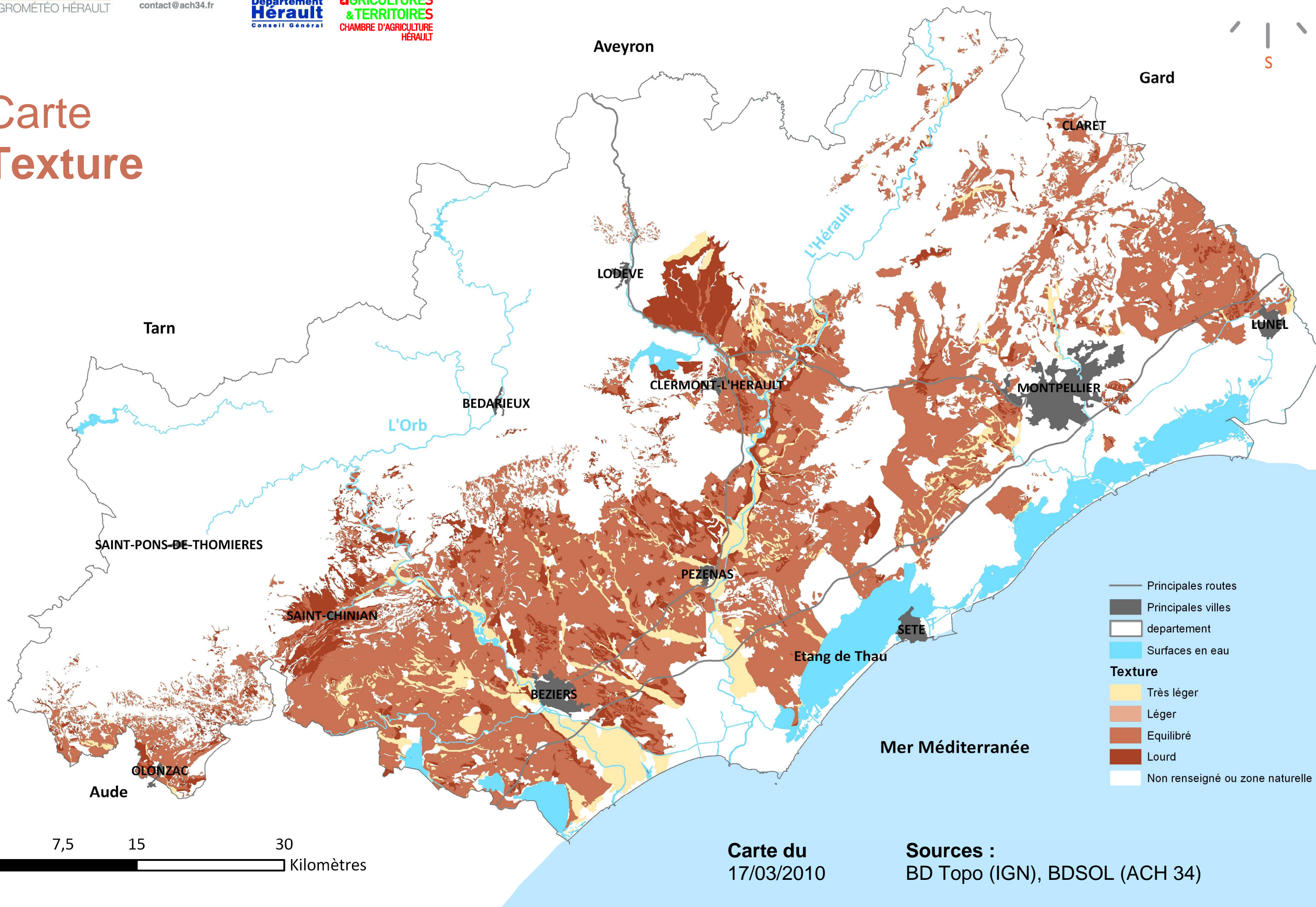


Carte Texture



- Principales routes
- Principales villes
- département
- Surfaces en eau
- Texture**
- Très léger
- Léger
- Equilibré
- Lourd
- Non renseigné ou zone naturelle

0 7,5 15 30
Kilomètres

Carte du
17/03/2010

Sources :
BD Topo (IGN), BDSOL (ACH 34)

Fiche technique

La texture d'un sol indique sa tendance générale notamment en ce qui concerne son imperméabilité.

Définition scientifique

. La texture d'un sol correspond à sa teneur en sables, limons et argiles. Même si elle ne suffit pas à prévoir ses propriétés physiques (perméabilité, aération...), la texture indique la tendance du sol.

. Par exemple, les sols à dominante sables grossiers sont filtrants. Si les sables grossiers sont associés à beaucoup d'éléments fins, ces derniers opèrent un colmatage, le sol est alors imperméable et « battant ». Enfin, une forte teneur en argile favorise la structuration des éléments, conférant une bonne perméabilité au sol.

Méthode de mesure de la texture

. Elle se mesure par l'analyse granulométrique consistant en une séparation des différents éléments du sol. Mais sur le terrain, avec de l'expérience, elle peut s'apprécier au toucher.

. Au toucher, les sables commencent à gratter sous les doigts à partir de 0,1mm de diamètre. Quant à l'argile, elle se distingue du limon par pétrissage : un pâton de terre humide roulé entre les doigts s'effrite dans le cas de limon, mais non s'il s'agit d'argile (davantage collante).

Classement des textures

. Les classifications des textures sont diverses. Les campagnes de cartographie de l'ACH 34 sont basées sur le triangle des textures de Hénin comme présenté ci-contre. Selon la proportion en argile-limon-sable (A-L-S), le sol est classé au sein de ce triangle divisé en plusieurs catégories. Ce choix a été effectué avec l'INRA, en fonction des particularités des sols de l'Hérault, offrant ainsi une grande représentativité de ces derniers.

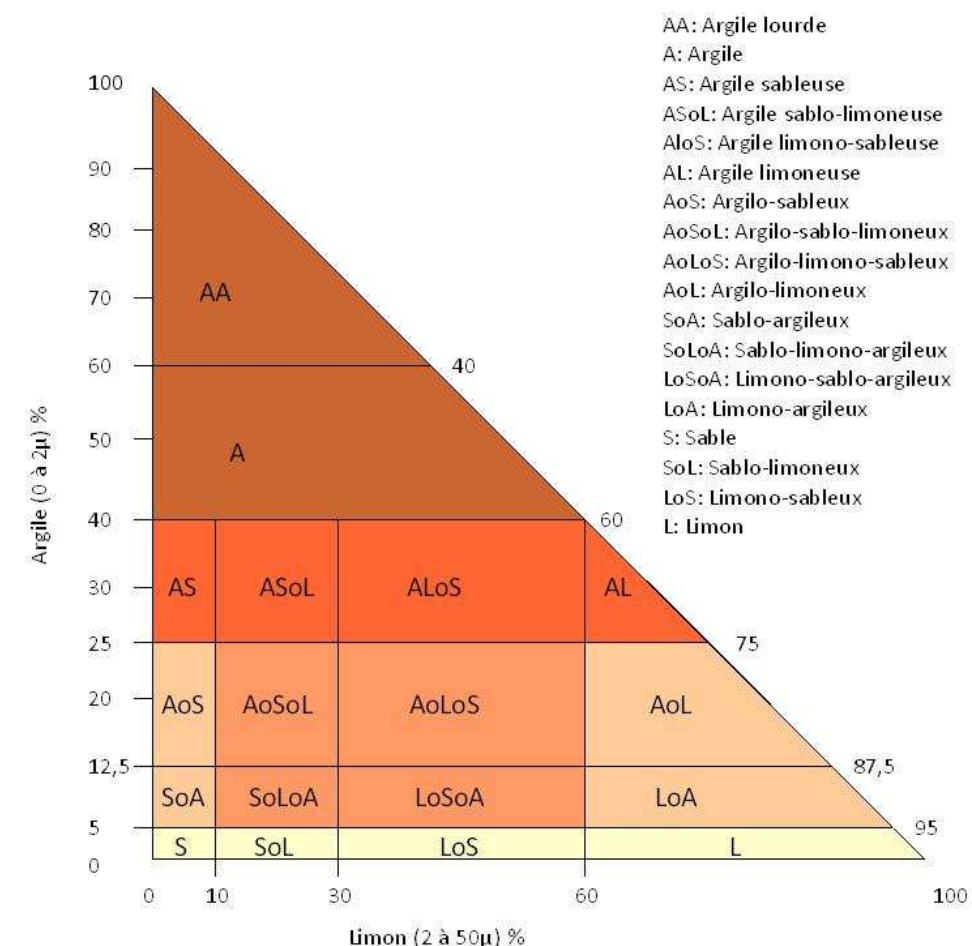
. Une fois ce classement effectué, les catégories de texture sont regroupées en cinq classes différentes : très lourd et lourd pour les sols à dominante argileuse, très léger à léger pour les sols à dominante sableuse et limoneuse, équilibré pour les sols intermédiaires. Le tableau ci-contre présente cette classification.

Répartition sur le territoire

. Le long des cours d'eau sont localisés les dépôts alluviaux et colluviaux à dominante limoneuse ou limono-sableuse.

. Suivant la topographie et les apports (proches ou lointains, nature de roche), ces dépôts peuvent être argileux (lourds), comme dans le cas des zones de marnes particulières (Minervois) ou de fonds de vallées schisteuses.

. Les sols des reliefs présentent des textures plus légères.



Triangle des textures (d'après S. Hénin, « Le profil cultural » - Masson - 1969)

TEXTURE				
Le paramètre Texture du sol (d'après le triangle de Hénin) est recensé sous la forme de 5 classes codées de 1 à 5				
TABLEAU SOLS GENERAL			BDSOL	
Texture			Classe	Code
S	L	SoL	Très léger	1
LoS				
SoA LoA		AoL	Léger	2
AoS				
SoAoL	LoAoS	AoLoS	Équilibré	3
AoSoL LoSoA SoLoA				
ASoL		ALoS	Lourd	4
AA		A		
			Très lourd	5

Pour toutes questions relatives aux cartes et aux données, n'hésitez pas à contacter l'équipe de l'ACH 34