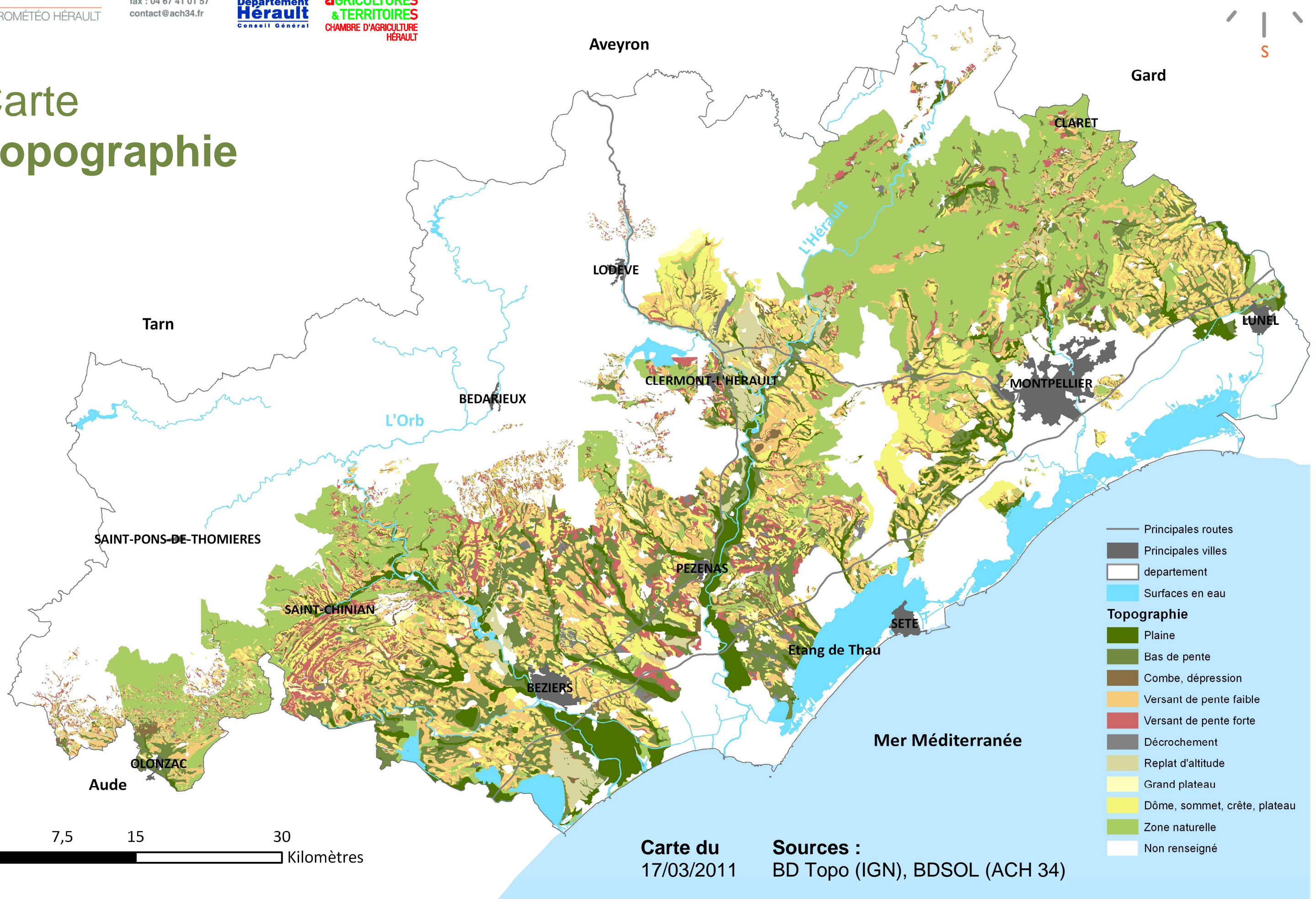


Carte Topographie



0 7,5 15 30 Kilomètres

Carte du 17/03/2011 **Sources :** BD Topo (IGN), BDSOL (ACH 34)

Fiche technique

La topographie et la géologie permettent un premier dessin des unités agro-pédologiques de sol avant la prospection de terrain.

La topographie, une variable indispensable

. L'étude stéréoscopique des images aériennes et l'analyse des cartes IGN a permis d'établir des unités topographiques. Ce travail a été réalisé en amont de la prospection de terrain. Le croisement de la topographie avec la géologie fournit une première cartographie des unités agropédologiques.

. La collecte de terrain a ensuite permis de confirmer le contour des entités dessinées et ponctuellement d'apporter des précisions.

Neuf classes d'entités topographiques

. Neuf classes d'entités topographiques ont été définies au niveau du département de l'Hérault, en fonction de l'altitude et de la pente.

. Les zones basses comprennent les zones de plaines, de replat d'altitude, de bas de pente et de combe/dépression. Les zones de ruptures correspondent aux zones de décrochement et de versant aux pentes faibles ou fortes. Enfin, les zones de hauteurs renvoient à la fois aux zones de grand plateau et de dôme/sommet ou crête.

. Un code position a été défini dans BDSOL_ACH34 pour chacune de ces entités topographiques. Il est présenté ci-contre.

Répartition dans l'espace

. Les zones de plaines et de bas de pente dessinent principalement les formations alluviales associées au réseau hydrographique. Ainsi sur la carte, la vallée du fleuve Hérault est clairement identifiable. L'observation de ces zones permet ainsi de retrouver les grands axes hydrographiques du département.

. Les dômes ou sommets se localisent principalement dans le Nord du département, sur les zones de reliefs. Une partie importante des surfaces classées en zones naturelles se localisent sur les hauteurs, notamment de grands plateaux où se développe la garrigue.

. De façon assez dispersée sur le département, se localisent des régions plus tourmentées avec des décrochements et des versants de fortes pentes, comme c'est le cas au niveau de Faugères et de ses reliefs schisteux. De même, la zone de Saint-Chinian dans l'Est du département présente de nombreux versants aux pentes très marquées.

Vallée de l'Hérault

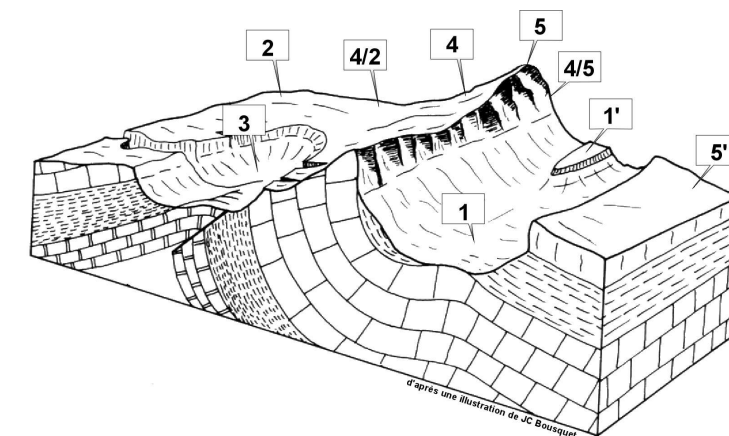


Relief du Minervois



Cultures en terrasses sur les versants du Faugérois

LA POSITION DANS LE PAYSAGE	
SITUATION	POSITION DANS LE PAYSAGE
Plaine	1
Replat d'altitude	1'
Bas de pente	2
Combe, dépression	3
Versant de pente faible	4/2
Décrochement	4/5
Versant de pente forte	4
Dôme, sommet, crête, plateau	5
Grand plateau	5'



Pour toutes questions relatives aux cartes et aux données, n'hésitez pas à contacter l'équipe de l'ACH 34