

**2014 - NOTE SUR LE TROISIEME  
EPISODE PLUVIEUX INTENSE :  
Le 06/10/2014**

Cumul pluviométrique en mm	TOTAL en mm 06/10/2014
<b>Minervois</b>	
AZILLANET	0
ST JEAN DE MINERVOIS	0
LA LMINIERE	0
<b>Hauts Coteaux</b>	
CESSENON	0
PRADES / VERNAZOBRES	0
ROQUEBRUN	0
FAUGERES	0
LAURENS	0
CABRIERES	0
<b>Biterrois</b>	
PUISSERGUIER	0
BEZIERS	0
MURVIEL LES BEZIERS*	0
<b>Vallée Orb-Lodévois</b>	
OLARGUES	0
BEDARIEUX	0
LES AIRES	NC
VILLEMAGNE	0
SOUMONT	0
<b>Basse Vallée Hérault</b>	
POUZOLLES	0
PEZENAS*	0
SERVIAN	0
VILLEVEYRAC	11
<b>Moy.Vallée Hérault</b>	
CLERMONT HERAULT	0
ST ANDRE DE SANGONIS*	0
PLAISSAN	4
ST JEAN DE FOS	0
<b>Montpelliérais</b>	
FABREGUES	2.5
<b>MONTARNAUD</b>	<b>111</b>
MARSILLARGUES	0
MAUGUIO*	0
MONTPELLIER	39
FRONTIGNAN	0.5
ST DREZERY	13
ST CHRISTOL	10
<b>Nord Montpelliérais</b>	
ST JEAN BUEGES	0
<b>PRADES LE LEZ*</b>	<b>262</b>
CLARET	43
FERRIERES LES VERRERIES	17
<b>VALFLAUNES</b>	<b>83</b>

\* Données Météo-France

### **Analyse :**

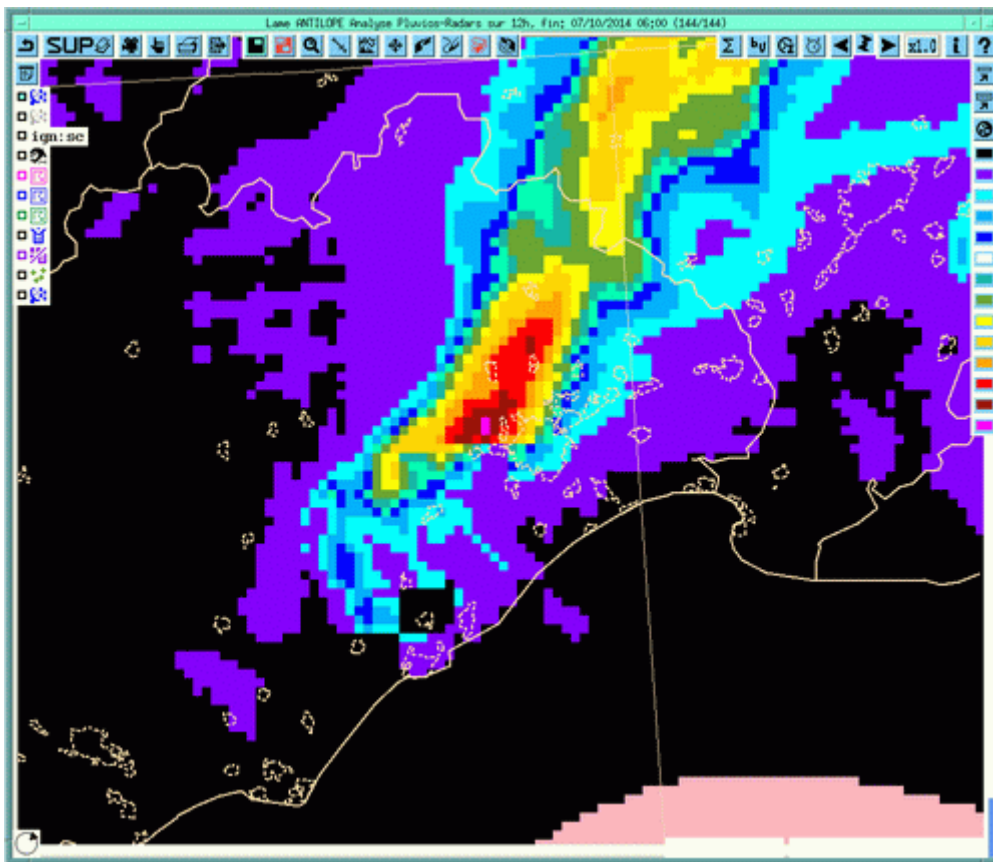
C'est le 3<sup>ème</sup> épisode de pluies intenses sur l'Hérault dont le second sur la région de Montpellier. Dans la nuit du 6 au 7 octobre, c'est une zone très localisée au Nord et à l'Ouest de Montpellier qui est touchée avec des cumuls supérieurs à 100 mm en quelques heures (260 mm sur Prades Le Lez dont 223 mm en 3 heures).

La masse d'air douce et très humide dans un flux de Sud rencontre de l'air plus frais des terres. La situation reste bloquée sur cette zone et engendre des pluies intenses. L'effet orographique est très important car les nuages gorgés d'eau sont arrêtés par les premiers reliefs.

Les orages sont accompagnés par de nombreux coups de tonnerre très assourdissants.

### **Chronique :**

Les précipitations intenses débutent en fin de soirée et perdurent jusqu'en début de nuit essentiellement sur le Nord et l'Ouest de Montpellier (sur une ligne de Montarnaud au Sud de St Mathieu de Treviers). Comme pour les épisodes précédents, on relève de très fortes intensités (près de 100 mm/h) sur des périodes très courtes (3 à 5 heures).



*Cumul de précipitations estimé à partir du réseau radar et des mesures des pluviomètres entre le 6 octobre 2014 à 18h UTC et le 7 octobre 2014 à 6 h UTC © Météo-France*

### **BILAN :**

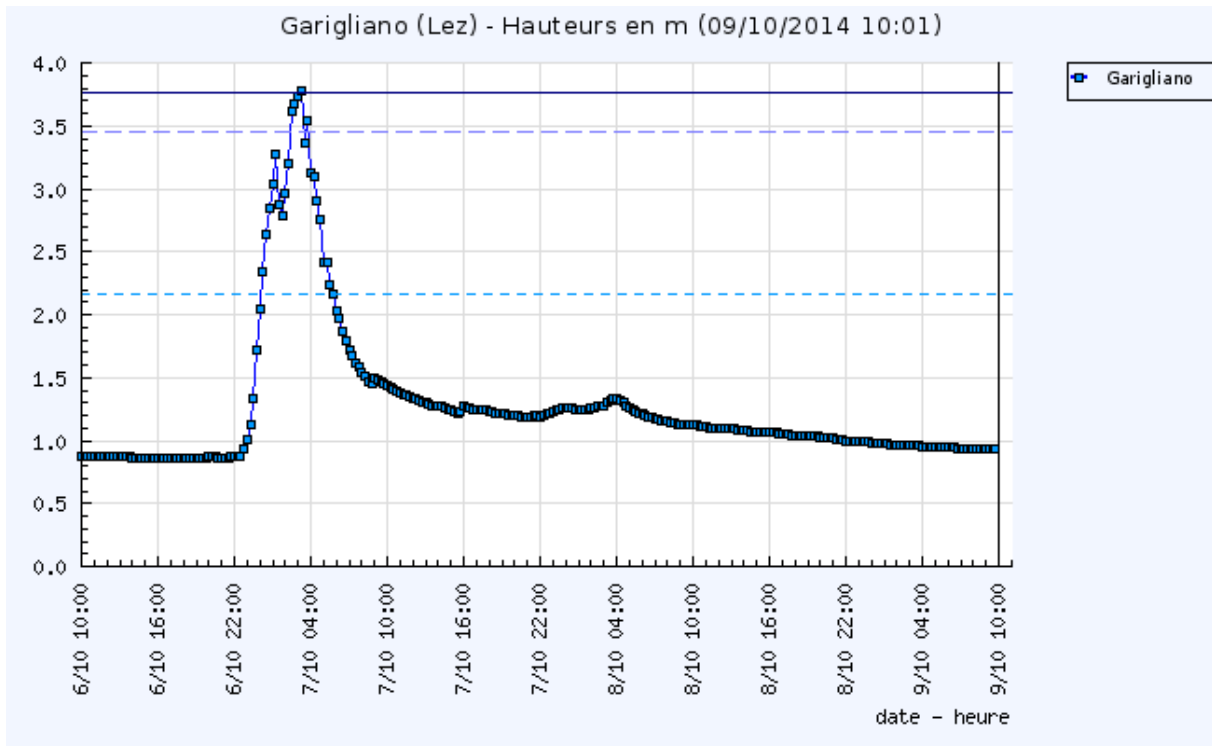
L'épisode intense du 6 octobre se concentre sur une petite zone Nord et Ouest de Montpellier qui est urbanisée. Sur une courte période, les cumuls sont très importants (plus de 200 mm) et engendrent des crues éclairs (Mosson, Lez,...).

Les dégâts matériels sont très importants (cf. photos) mais heureusement, aucune perte humaine n'est à déclarer.

## 🚧 Conséquences : crues

Les fortes pluies entraînent des crues localement rapides et violentes. Source : vigicrues

### Lez Montpellier :



Le Lez est monté de 3 mètres en moins de 6 heures comme la Mosson.

La hauteur d'eau a dépassé la crue de décembre 2012 et a été plus importante que lors du second épisode intense du 29 septembre 2014.



## Photos de l'épisode pluies diluviennes du 29 septembre 2014 sur l'Hérault

Source : Midi-Libre – plus d'informations : <http://www.midilibre.fr>

- **Montpellier**



Dans le quartier Euromédecine, à Montpellier. ASSOCIATION SMILEY



Une vue depuis un appartement de la rue de la Croix-de-Lavit, cette nuit, à Montpellier.  
ELISE DUCCESCHI

- **Périphérie de Montpellier**



De gros dégâts à Juvignac (Hérault). MICKAËL ESDOURRUBAILH



A Grabels ce mardi matin. - MICKAËL ESDOURRUBAILH



Grabels, dans le nord montpellierain, après le déluge. RICHARD DE HULLESSEN