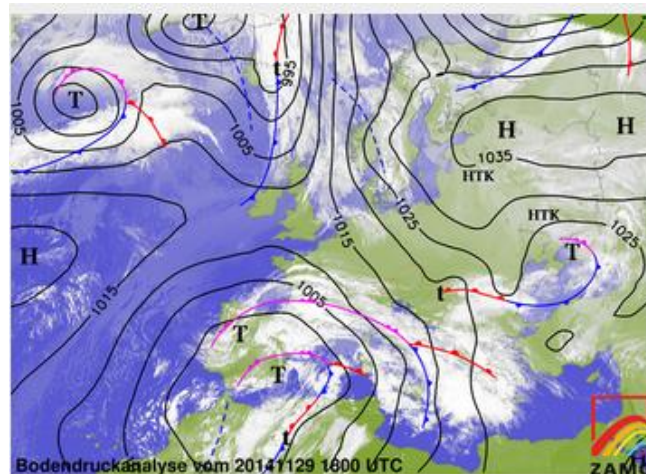
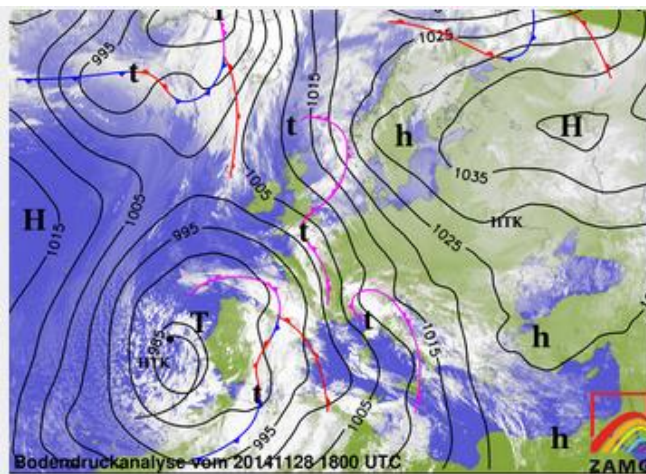




Association  
Climatologique  
de l'Hérault

CENTRE AGROMÉTÉO HÉRAULT

Le Languedoc Roussillon et les départements limitrophes ont été touchés de plein fouet par les intempéries remontant de Méditerranée les 27 et 28 novembre avec tornades, mer déchaînée et pluies diluviennes générant des crues et des inondations.



Satellite et analyses ven 28 et sam 29 nov 2014 à 19 h - ZAMG

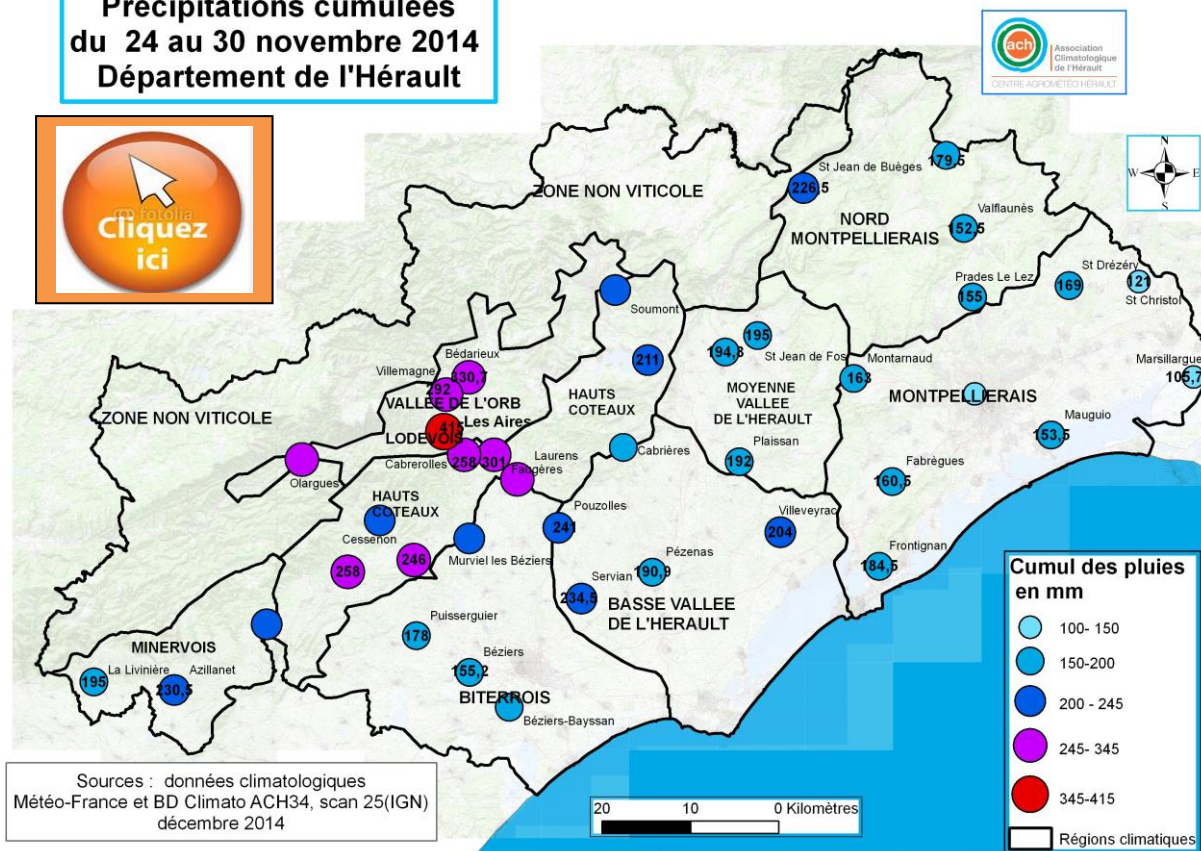
## 2014 - NOTE SUR LE CINQUIEME EPISODE PLUVIEUX INTENSE : DU 24 AU 30 NOVEMBRE 2014

Cumul pluviométrique en mm	TOTAL en mm
<b>Minervois</b>	
AZILLANET	231
ST JEAN DE MINERVOIS	220
LA LIVINIERE	195
<b>Hauts Coteaux</b>	
CESSENON	246
PRADES / VERNAZOBRES	258
ROQUEBRUN	237
FAUGERES	301
LAURENS	248
CABRIERES	182
<b>Biterrois</b>	
PUISSERGUIER	178
BEZIERS	155
MURVIEL LES BEZIERS*	233
<b>Vallée Orb-Lodévois</b>	
OLARGUES	259
<b>BEDARIEUX</b>	<b>331</b>
<b>LES AIRES</b>	<b>415</b>
VILLEMAGNE	292
SOUMONT	228
<b>Basse Vallée Hérault</b>	
POUZOLLES	241
PEZENAS*	191
SERVIAN	235
VILLEVEYRAC	204
<b>Moy.Vallée Hérault</b>	
CLERMONT HERAULT	211
ST ANDRE DE SANGONIS*	195
PLAISSAN	192
ST JEAN DE FOS	195
<b>Montpelliérais</b>	
FABREGUES	161
MONTARNAUD	163
MARSILLARGUES	106
MAUGUIO*	154
MONTPELLIER	142
FRONTIGNAN	185
ST DREZERY	169
ST CHRISTOL	121
<b>Nord Montpelliérais</b>	
ST JEAN BUEGES	227
PRADES LE LEZ*	155
CLARET	169
FERRIERES LES VERRERIES	180
VALFLAUNES	153

Cumuls pluviométriques du 24 au 30 novembre 2014 sur les stations climatologiques de l'Hérault par régions climatiques.

Réseaux CG34-ACH et Météo-France

**Précipitations cumulées  
du 24 au 30 novembre 2014  
Département de l'Hérault**



## 1. Analyse pluviométrique ACH

Du 24 au 30 novembre 2014, le département de l'Hérault a subi un nouvel épisode pluvieux. Il s'agit du cinquième épisode intense sur le territoire depuis septembre 2014. Au cours de cette dernière semaine de novembre les cumuls pluviométriques sont compris entre 100 et 415 mm. La Vallée de l'Orb Lodévois et les Hauts Coteaux sont les régions climatiques concentrant les plus importants cumuls (Les Aires : 415mm). Les intensités horaires maximales observées sont de 150 mm/h.

## 2. Chronique

Les pluies ont débuté le lundi 24 et sont devenues plus intenses entre le jeudi 27 et le vendredi 28. L'alerte orange « risques crues » a été déclenchée en fin de soirée le jeudi et maintenue le 28. Sur cette journée de vendredi les pluies s'accompagnent d'orages. En fin d'après-midi, l'Orb sur son bassin amont connaît une crue particulièrement importante nécessitant une vigilance crue rouge (crue cinquantennale).

Les bords de mer subissent de fortes entrées maritimes avec des vents violents du sud à plus de 100km/h. Une mini-tornade se produit sur Sérignan.

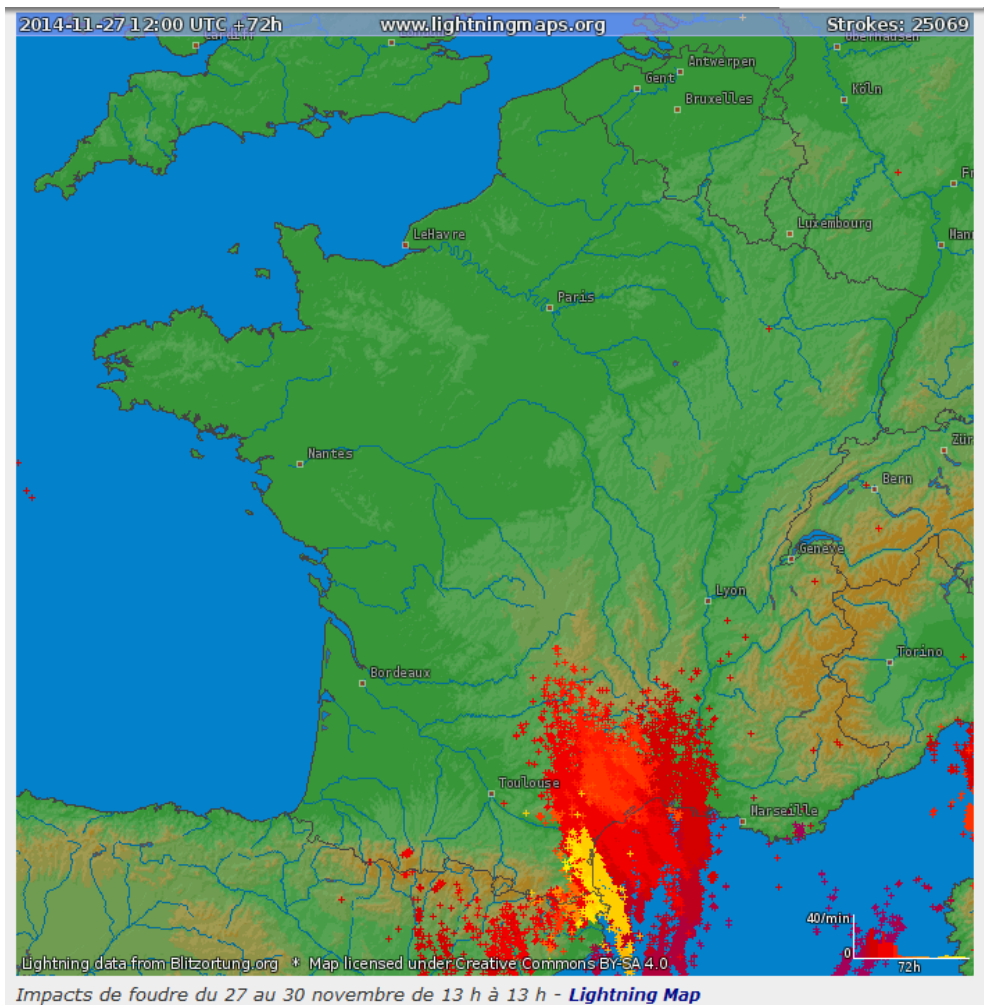
Le samedi 29, les pluies continuent mais avec moins d'intensité. Le département est en alerte rouge aux risques de crues. L'épisode pluvieux s'atténue dans la journée de dimanche 30 novembre.

### 3. Conséquences : crues

Les fortes pluies entraînent des crues localement rapides et violentes, particulièrement en amont de l'Orb. Les vagues submergeant le littoral héraultais, le trait de côte subit une forte érosion.

#### BILAN :

Les dégâts matériels sont très importants (cf. photos) mais heureusement, aucune perte humaine n'est à déplorer sur le département de l'Hérault.



*Foudre à Palavas  
les Flots (11 - F.  
Fournaud -  
[L'Indépendant](#))*



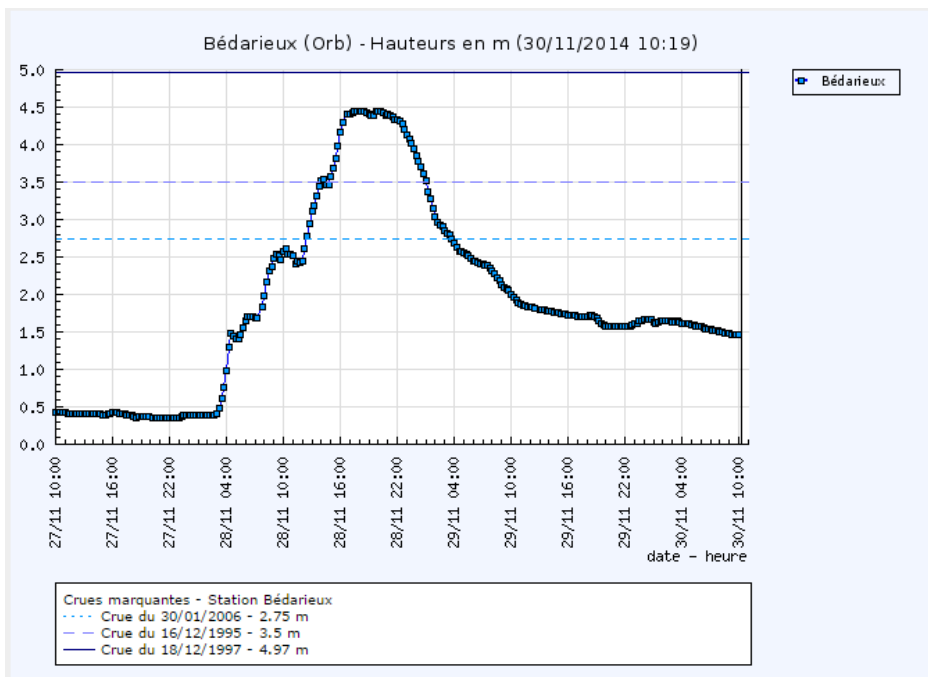
*Au pont vieux de Bédarieux le 28/11/14 au soir, Etienne DUMONT*



Les Aires, Etienne DUMONT



Après la crue de l'Orb à Bédarieux - Sam 29 nov 2014 - A. Koscielniak pour [Le Midi Libre](#)





© France3 LR Palavas le canal déborde



Dégâts suite à une tornade à Sérignan Plage (34) - Ven 28 nov 2014 - P. SALIBA pour [Le Midi Libre](#)