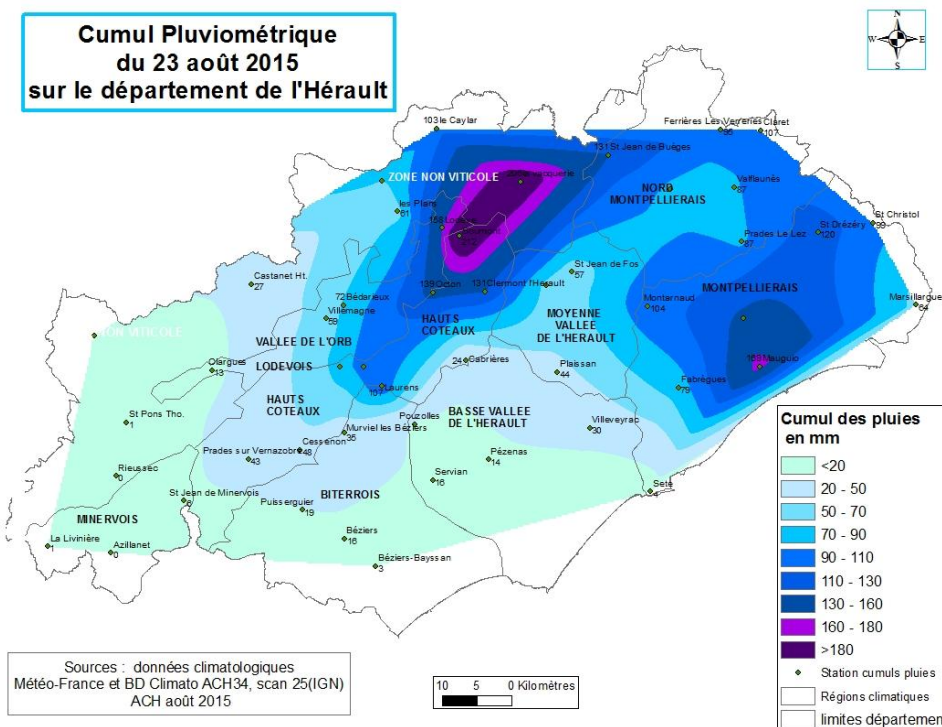


Cartographie du cumul du 23/08/2015 :



Analyse :

Bref rappel :

Le 13/08/2015, après plus de deux mois très chauds et secs, un premier épisode orageux localement important (> 100 mm) se concentre sur le Nord de Montpellier.

Analyse :

Le 23/08/2015, un épisode méditerranéen exceptionnel pour la saison estivale est observé sur une partie de l'Hérault.

Suite à une différence de masse d'air entre des vents de Sud-Est chauds et humides dans les basses couches de l'atmosphère et des vents de Nord plus froids et secs en altitude, une perturbation orageuse très active s'est développée.

Les précipitations se concentrent essentiellement en début d'après-midi surtout à l'Est du fleuve Hérault sur des périodes très courtes (globalement moins de 3 heures). Les cumuls varient de 0 mm sur l'Ouest à plus de 200 mm avec des intensités de 100 mm en 1 heure.

2 zones sont plus particulièrement touchées avec des cumuls entre 100 et plus 200 mm en quelques heures :

- **Lodévois** : Clermont-l'Hérault-Soumont-La Vacquerie-St Jean de Buèges

Ces orages ont également apporté de la grêle localisée avec des dégâts importants sur les cultures (vignes, oliviers,...). Le maximum est enregistré sur Soumont avec plus de 210 mm.

- **Montpellier** : Montarnaud – Montpellier - Mauguio – St-Drezery

Les intensités sont très importantes (108 mm en 1 heure sur Mauguio). Le maximum est enregistré sur Mauguio avec près de 170 mm soit la 4^{ème} journée la plus pluvieuse depuis 1950 après 1968, 2003 et 2014 (source Météo-France).

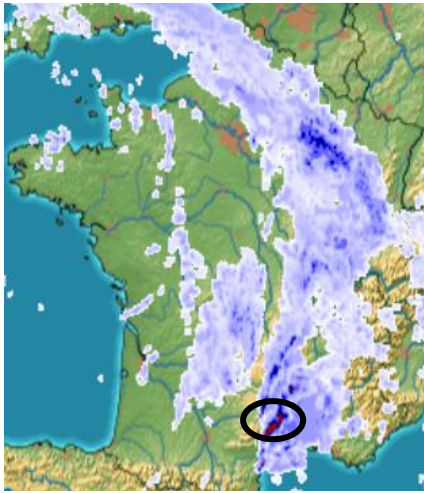
🚩 Tableau du cumul du 22 au 23/08/2015 :

Cumul pluviométrique en mm	22/8	23/8	TOTAL en mm
Minervois			
AZILLANET	0	0	0
ST JEAN DE MINERVOIS	0	2	2
LA LIVINIÈRE	1	0	1
Hauts Coteaux			
CESSENON	11	37	48
PRADES / VERNAZOBRES	17	26	43
ROQUEBRUN	13	17	30
FAUGÈRES	6	94	100
LAURENS	0	107	107
CABRIÈRES	0	24	24
Biterrois			
PUISSERGUIER	1	18	19
BEZIERS	0	3	3
MURVIEL LES BEZIERS*	0	35	35
Vallée Orb-Lodévois			
OLARGUES	12	0	12
BEDARIEUX	0	69	69
VILLEMAGNE	7	52	59
LODEVE*	0	158	158
SOUMONT	0	210	210
Basse Vallée Hérault			
POUZOLLES	0	17	17
PEZENAS*	0	14	14
SERVIAN	0	16	16
VILLEVEYRAC	0	30	30
Moy. Vallée Hérault			
CLERMONT HERAULT	0	131	131
ST ANDRE DE SANGONIS*	0	64	64
PLAISSAN	0	44	44
ST JEAN DE FOS	0	57	57
Montpelliérans			
FABREGUES	0	79	79
MARSILLARGUES	0	64	64
MAUGUIO*	0	169	169
MONTPELLIER	0	135	135
ST CHRISTOL	0	99	99
Nord Montpelliérans			
ST JEAN BUEGES	0	131	131
PRADES LE LEZ*	0	87	87
CLARET	0	107	107
FERRIÈRES LES VERRERIES	0	94	94
VALFLAUNES	0	81	81

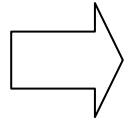
* Données Meteo-France

Autres : données Base de données Climato (CD34 et ACH34)

⚡ Chronique :



12H : Zone Lodévois

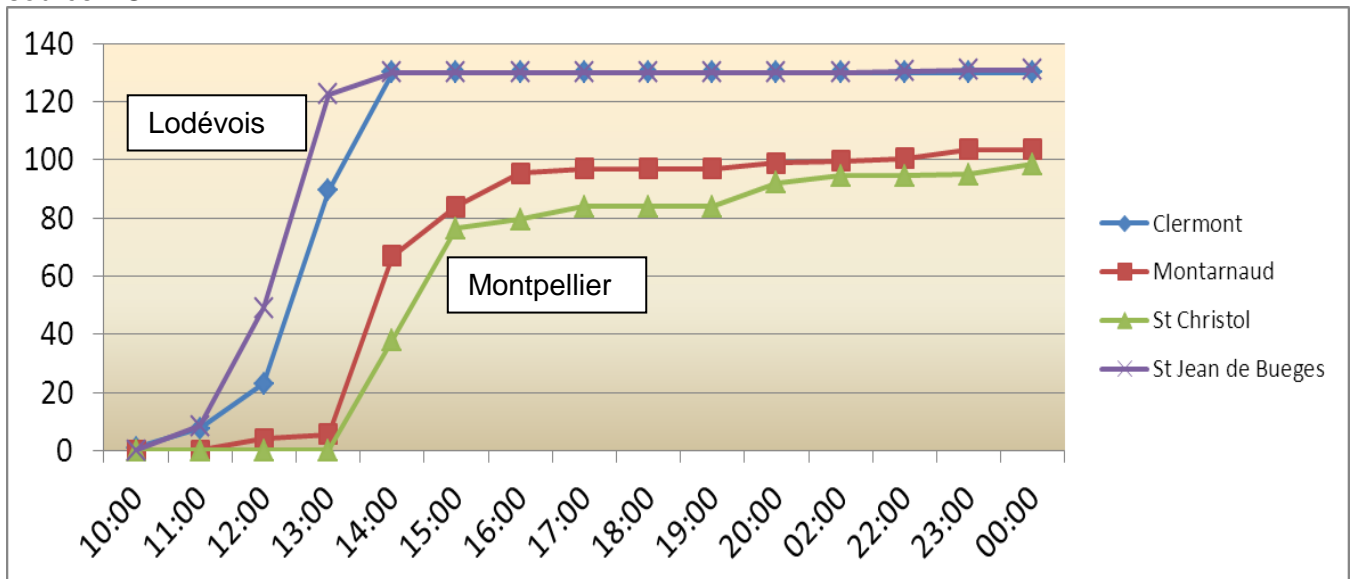


14H : Zone Montpellier

Source : www.meteox.com

Données pluviométriques cumulées par heure sur 4 postes :

source ACH



Zone Lodévois : stations représentées par Clermont l'Hérault et St Jean de Buèges

Les orages commencent à s'intensifier peu avant 12H et durent jusqu'à 14H. On relève des cumuls entre 60 et 80 mm/heure au plus fort de l'orage.

Zone Montpellier : stations représentées par Montarnaud et St-Christol

La seconde ligne orageuse débute vers 14H et dure jusqu'à 16H. On relève des cumuls entre 40 et 60 mm/heure au plus fort de l'orage.

⚡ Historique climatique sur Montpellier : 1900-2015

Il faut noter que ces épisodes intenses sont très rares à cette période de l'année car ils se produisent essentiellement de fin septembre à novembre. Toutefois, le 17/8/1900 et le 18/8/1921, on relève plus de 100 mm sur une journée à Montpellier.

Conséquences : ruissellement, crues et inondations

Les fortes pluies entraînent d'importants ruissellements et des crues très rapides et violentes. Ces pluies entraînent des problèmes de circulation des trains et véhicules avec des routes coupées.

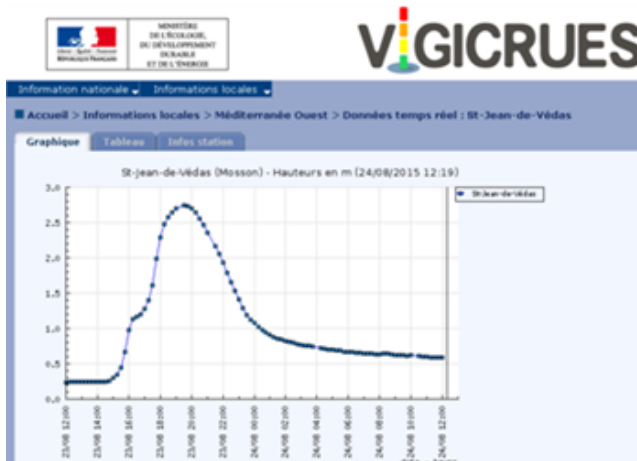
Malheureusement, 2 victimes prises au piège dans leur voiture sont à déplorer à Montpellier.

Le Lez :



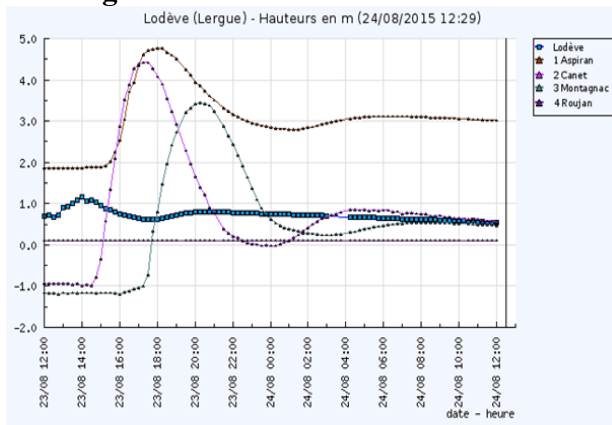
Le Lez subit une crue très rapide avec une montée d'environ 1.50 m en un peu plus d'une heure

La Mosson :



La Mosson subit une crue rapide avec une montée de plus de 2m en 6 heures.

La Lergue et l'Hérault Aval :



L'Hérault aval subit une crue avec une montée de plus de 3 m en 6 heures.

Source : vigicrues

Photos des épisodes de pluies diluviennes des 29/09/2014 et du 23/08/2015 sur l'Hérault

Source Midi-Libre

Montpellier :

23/08/2015



29/09/2014



23/08/2015



29/09/2014



23/08/2015



29/09/2014



Vendargues : 23/08/2015

