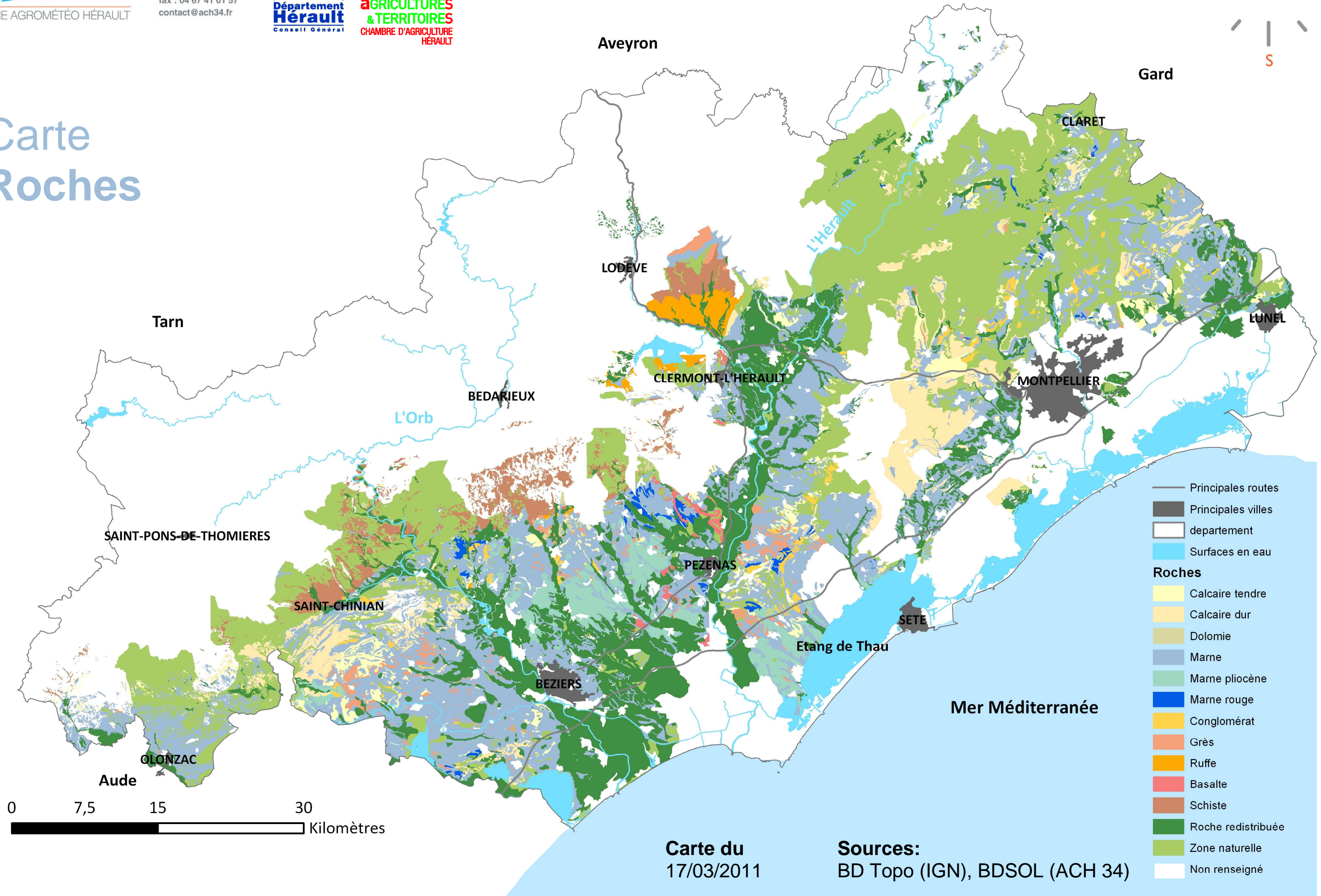


# Carte Roches



- Principales routes
- Principales villes
- département
- Surfaces en eau
- Roches**
- Calcaire tendre
- Calcaire dur
- Dolomie
- Marnes
- Marnes pliocènes
- Marnes rouges
- Conglomérats
- Grès
- Ruffes
- Basaltes
- Schistes
- Roche redistribuée
- Zone naturelle
- Non renseigné

Carte du 17/03/2011

Sources: BD Topo (IGN), BDSOL (ACH 34)

## Fiche technique

Chacune des cinq familles de roches définies comprend une diversité plus ou moins importante de matériaux.

### Répartition dans l'espace

. Les **calcaires** présentent une emprise assez réduite sur le territoire cartographié. Ils se décomposent en calcaires tendres et durs, les dolomies en constituent une variante. Ils forment des reliefs plus ou moins importants : petits reliefs noyés dans des zones basses ou grands plateaux. Les zones naturelles comme les garrigues sont développées sur des formations calcaires, non représentées sur notre cartographie. Néanmoins celles cartographiées abritent parfois de très bons terroirs.

. Les **marnes** notamment miocènes, pliocènes et marnes rouges se localisent au niveau des zones de plaines et basses principalement. Contrairement aux calcaires, ces zones sont majoritairement cultivées. Il faut souligner la grande diversité de la famille des marnes.

. Les **conglomérats** sont des roches constituées d'éléments grossiers liés entre eux par un ciment souvent carbonaté. Ils sont localisés aux abords des marnes et des grès. Les grès sont apparentés aux conglomérats : leurs éléments grossiers sont plus petits (inférieur à 2mm). Ils sont disséminés sur tout le territoire de l'Hérault. Conglomérats et grès ont une emprise sur le territoire et un potentiel agronomique limités. Néanmoins, certaines zones se révèlent être de très bons terroirs.

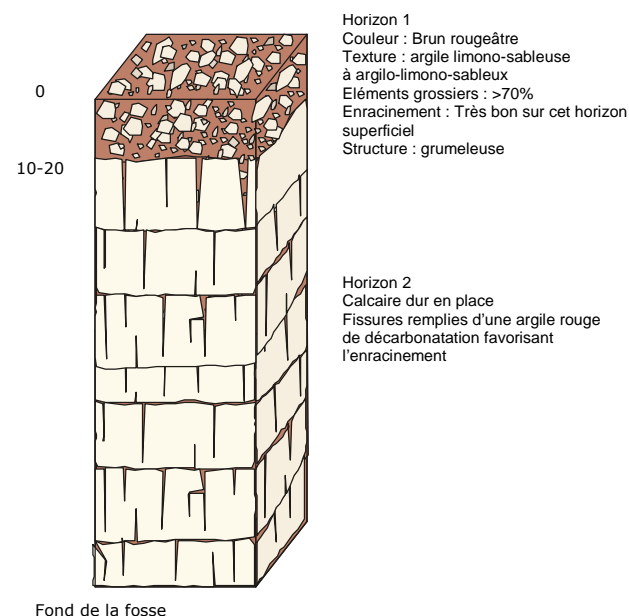
. Les **ruffes** sont des roches mises en place au primaire regroupant des argiles minéralogiques et des intercalations de grès. Elles donnent des sols rouges, principalement localisés au niveau du lac du Salagou et dont l'éventail des cultures est restreint.

. Les **basaltes** sont des roches magmatiques volcaniques. Dans l'Hérault, deux types de formations sont identifiables : des coulées basaltiques ou des volcans. Elles sont essentiellement issues du quaternaire. Les sols sur basaltes sont de couleur brun foncé, très typés et peuvent accueillir une gamme limitée de cultures.

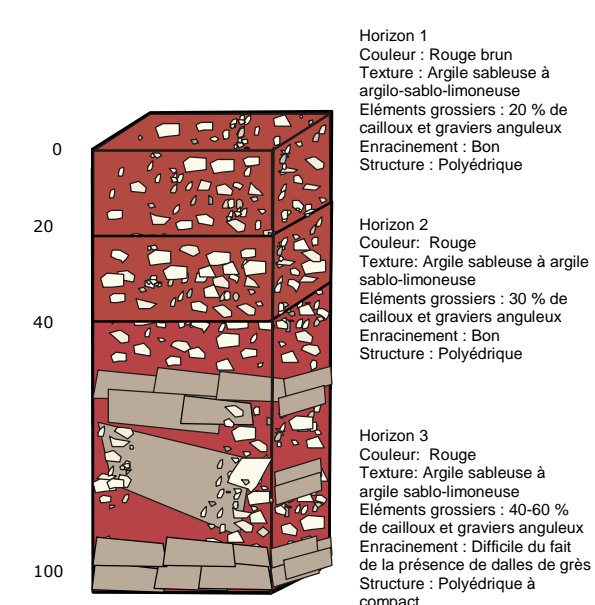
. Les **schistes** sont des roches métamorphiques. Ils peuvent être ardoisiers ou gréseux. Etant situés sur des zones de côtes et contenant beaucoup d'éléments grossiers, ces sols sont plutôt destinés à la viticulture. D'importantes zones naturelles sont également développées sur des sols schisteux qui ne sont pas représentés ici.

. Les **roches redistribuées** sont liées au réseau hydrographique et aux zones basses. La fiche géomorphologie détaille leurs caractéristiques et leur répartition.

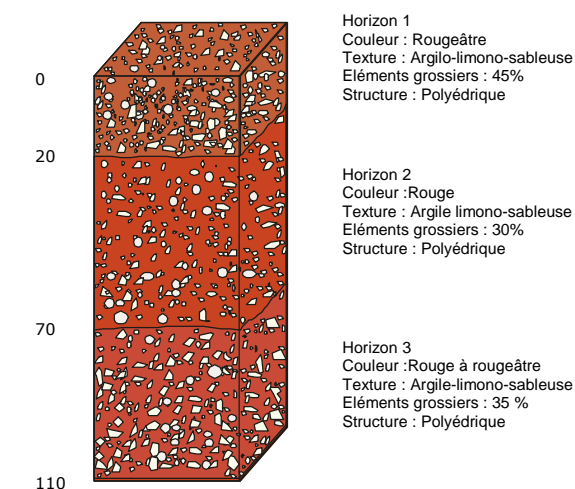
### Profil de sol sur calcaire dur



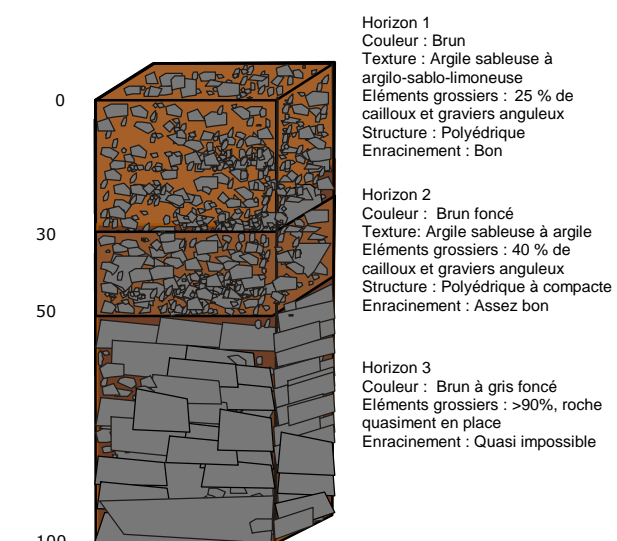
### Profil de sol sur ruffes



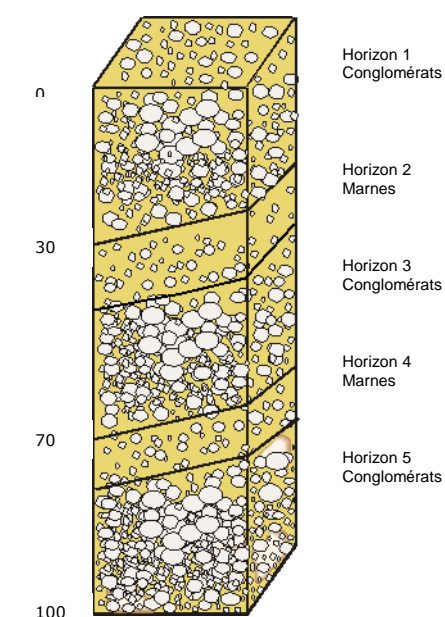
### Profil de sol sur marnes rouges



### Profil de sol sur basaltes



### Profil de sol sur marnes conglomératiques



### Profil de sol sur schistes

